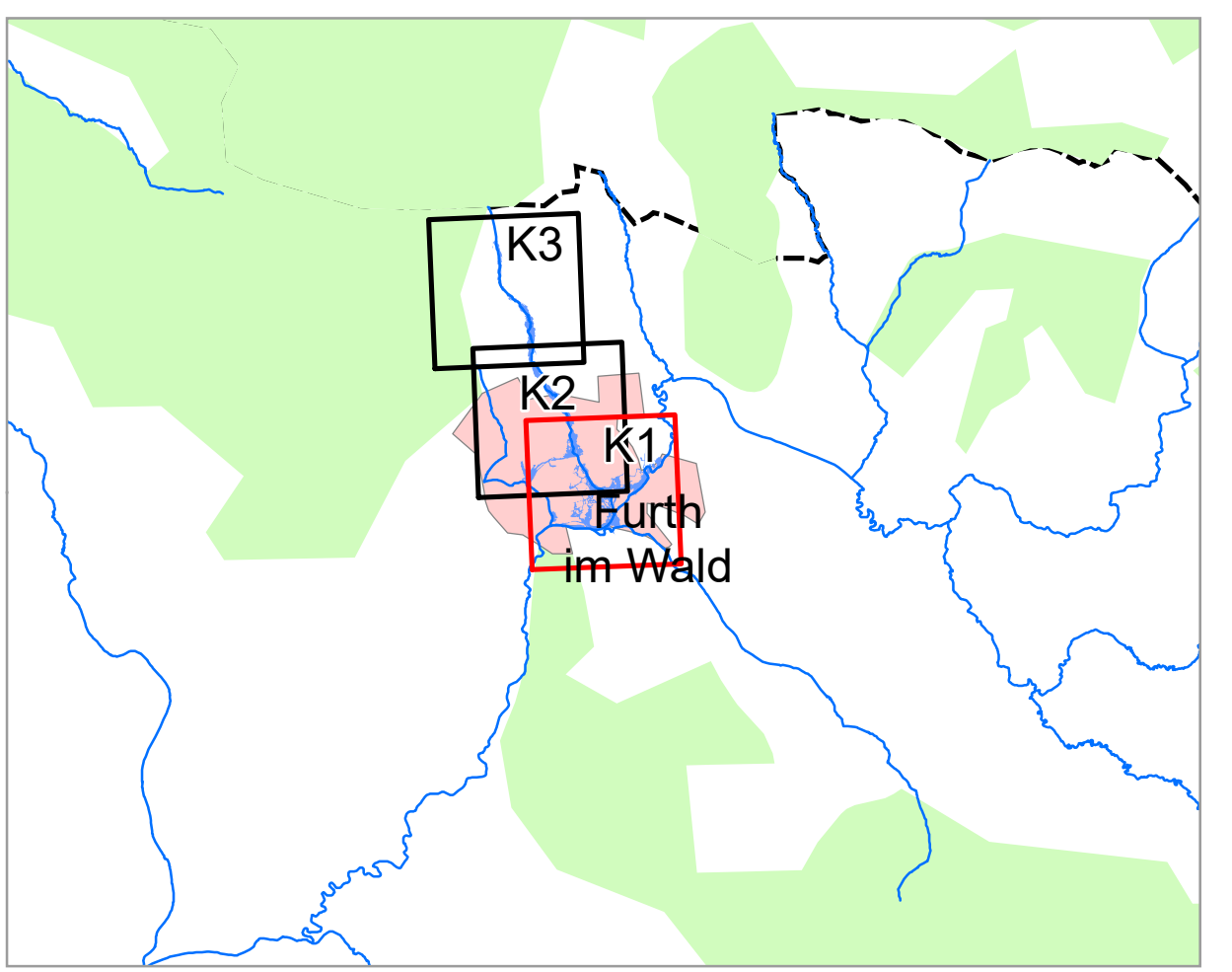


- Legende**
- ermitteltes Überschwemmungsgebiet der kalten Pastritz
 - vorläufig gesichertes Überschwemmungsgebiet
 - Gewässer
 - Gemeinde
 - Landkreis
 - 174,4 Wasserspiegel des ermittelten Überschwemmungsgebiets in m ü. NHN
 - Flurstück
 - Gebäude
 - betroffenes Gebäude

Landkreis Cham:
Vorläufige Sicherung vom
23.02.2021



Geobasisdaten: Amtliches Liegenschaftskataster-Informationssystem (ALKIS) 1:1000 © Bayerische Vermessungsverwaltung Informationssystem Wasserwirtschaft		 3
Vorhaben: Gew III, Kalte Pastritz von Fluss-km 0,00 bis Fluss-km 4,85 Vorläufige Sicherung des Überschwemmungsgebiets		
Vorhabensträger: Wasserwirtschaftsamt Regensburg		Plan-Nr.: K1
Landkreis: Cham		
Gemeinde: Furth im Wald		
Maßstab: 1:2.500	Detailkarte	Ausgabe vom: 11.04.2022
Entwurfverfasser: Datum: Entwurf: gezeichnet: Datum: Unterschrift: geprüft: Bergbach		